



Przystawka z procesorem NIAB 5-15

„Twój przyjaciel w lesie”

 **NIAB** 

Efektywny partner w lesie

Przystawka z procesorem NIAB 5-15, przeznaczona do zamontowania na ciągniku rolniczym, jest niezwykle wszechstronnym urządzeniem, cenionym przez wszystkich leśników. Zwiększa ona wydajność pracy i wyniki produkcji leśnej poprzez ograniczenie strat przypadających na drogi zrywkowe. Za cenę rozsądnych kosztów inwestycyjnych pozwala ona także na zautomatyzowanie najcięższych i najbardziej niebezpiecznych momentów pracy.

Po obaleniu drzewa wyciągarka, w którą wyposażona jest przystawka z procesorem, pozwala na łatwe przyciągnięcie kłody w oznaczone miejsce.

Przystawkę z procesorem można następnie wykorzystać do przerzucania, okrzyszowania, przycinania i sortowania drewna na odpowiednie stopy. Urządzenie procesorowe NIAB jest łatwe w obsłudze, niezawodne i łatwe do konserwacji. Jest to mocna maszyna, która wykonuje wszystkie czynności – od wstępnej przecinki do ostatecznej scinki drzew o średnicy pnia do 50 cm.

NIAB 5-15 można w prosty sposób zainstalować do jakiegokolwiek ciągnika rolniczego. Przystawka z procesorem wyposażona jest we własny układ hydrauliczny, zasilany przez silną pompę z przekładnią podłączaną bezpośrednio do urządzenia poboru mocy ciągnika. Pozwala to na wyeliminowanie wału transmisyjnego. Maszynę można zamontować w małej odległości od ciągnika, co przyczynia się do dobrego rozłożenia ciężaru. NIAB to urządzenie o dużej wydajności, posiadające szereg technicznych udogodnień, które racjonalizują pracę.

Wyciąganie

NIAB 5-15 wyposażony jest w silną wyciągarę hydrauliczną. Wyciąganie może być sterowane zdalnie (za pomocą pilota) lub z pulpitu sterowniczego. Lina 40-metrowej długości umożliwia wykonywanie prac nawet w dużej odległości od dróg zrywkowych. Podczas wyciągania, głowica służy jako dodatkowa łapa podporowa. Siła uciągu wynosi 2,5 tony.

Podawanie stopniowe

Kłoda zostaje uniesiona przez głowicę okrzyszarki i umieszczona w zaciskach. Wysięgnik powoduje podawanie pnia w odstępach co 1,5 m. Sposób podawania nie przyczynia się do powodowania uszkodzeń kłody eliminując nawet uszkodzenia wskutek poślizgu. Jednocześnie większa jest moc przy okrzyszowaniu, gdyż nie następuje podział mocy między funkcjami podawania i okrzyszowania. Można wybrać jeden z dwóch różnych sposobów nacisku na noże okrzyszarki: mechaniczny – za pomocą przełącznika na pulpicie sterującym – dla wysuwu wysięgnika, lub automatyczny – powodujący mały nacisk okrzyszowania podczas ruchu powrotnego wysięgnika.

Inne cechy urządzenia

- Zintegrowany cylinder wysuwu wysięgnika, bezpośredniego działania, z funkcją amortyzacji na obu końcach.
- Zintegrowana piła z wbudowaną pompą smarującą i trwale zamontowanym silnikiem.
- Duży, 60-litrowy zbiornik oleju hydraulicznego.
- Pulpit sterujący o regulowanej wysokości w celu zapewnienia optymalnej pozycji przy pracy.

Pilot do zdalnego sterowania wyciągarki

Wysuw wysięgnika

Wysięgnik

Głowica okrzyszarki

Noże okrzyszarki

NIAB 5-15C

NIAB 5-15 dostępny jest również w wersji w pełni zautomatyzowanej. NIAB 5-15 C Automatic wyposażony jest w miernik długości i średnicy, a także w system sterowania z dziewięcioma wybranymi wstępnie odległościami wyznaczającymi miejsca przecięcia kłody. Miejsce przecięcia kłody można wybrać za pomocą przycisków (+) lub (-) na pulpicie sterującym. Wybór mechanicznej preselekcji może nadal pozostać zachowany.

Podłączanie



Wyciąganie



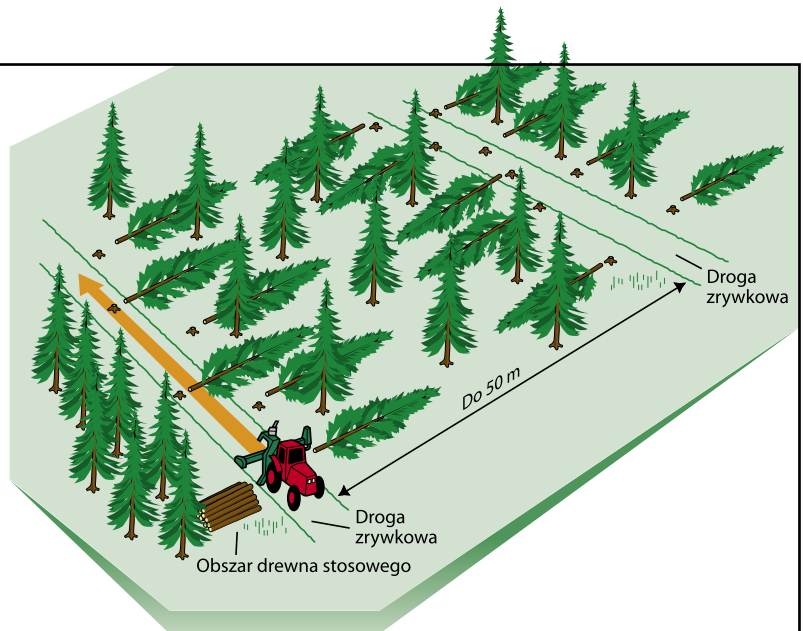
Okrzyszwanie



Szybkołączny system zamontowany na trzypunktowym podnośniku ułatwia wieszanie i podłączenie przystawki z procesorem. Pompę hydrauliczną można w łatwy sposób podłączyć do urządzenia poboru mocy ciągnika. Nie potrzebuje wału transmisyjnego.

Wyciąganie może być sterowane zdalnie lub za pomocą przycisku znajdującego się na pulpicie sterującym.

Głowica okrzyszarki chwyta kłodę, wciąga i umieszcza w zaciskach. Następnie głowica przemieszcza się wzdłuż kłody powodując jej okrzyszowanie. Metoda ta wyklucza możliwość jakiegokolwiek uszkodzenia drewna.



Przerzynka

NIAB 5-15 minimalizuje straty przypadające na drogi zrywkowe. Zasadą pracy jest jazda ciągnikiem wstecz po drodze zrywkowej, tak jak to pokazano na rysunku powyżej. Drzewa obalane są częścią korzeniową w kierunku przystawki z procesorem, a ponieważ droga pod okrzesywarką jest „czysta”, drzewa można obalać nawet w poprzek drogi zrywkowej. Operator podejżdza maszyną do obalonego pnia i unosi go w górę. Drzewa obalone z dala od drogi zostają podciągnięte, najlepiej po kilka za jednym razem. Po dojechaniu do końca drogi zrywkowej, w drodze powrotnej dokonuje się obróbki drzew leżących po drugiej stronie.

Pomiar



Procesor może posiadać w opcji miernik długości. Pomiar długości ukazywany jest wówczas w postaci cyfrowej na wyświetlaczu pulpitu sterującego.

Cięcie



Mocna, całkowicie zabudowana pilarka o 18-calowej prowadnicy i mocy 25 KM pozwala na przecinanie dużych kłód bez powodowania uszkodzeń wskutek odłupywania się drewna. Pilarka skierowana jest w stronę od operatora, co stanowi dodatkowe zabezpieczenie na wypadek zerwania się łańcucha. Kąt obrotu 75° i duży zasięg wysięgnika pozwalają na sortowanie drewna i układanie stosów w dowolnie wybranych miejscach.

Usuwanie resztek pozrębowych



Resztki pozrębowe można w prosty sposób gromadzić z dala od drogi używając w tym celu noży okrzesywarki w charakterze chwytaków.

AS FORS MW to produkty przyjazne dla użytkownika, szwedzka jakość i konkurencyjne ceny!

Przedsiębiorstwo Fors MW, powstałe w 1992 roku, jest przedsiębiorstwem szwedzkim, zarówno pod względem stosunków własności, jak i zarządu oraz kierownictwa. Fors MW buduje na solidnych podstawach i jest jednym z czołowych producentów w swojej branży. Nasza idea biznesowa polega na rozwoju technicznym i produkcji wysokojakościowego sprzętu dla przedsiębiorstw rolniczych, leśnych oraz zakładów podwykonawczych.

Produkcja i dystrybucja

Nasza sieć dystrybucyjna opiera się na bezpośredniej dostawie towarów z fabryki do dealerskich punktów sprzedaży. Dysponujemy także rozbudowaną i sprawną siecią serwisową oferującą części zamienne i pomoc techniczną.

Rozwiązania techniczne zastosowane w wielu naszych produktach zostały opracowane w wyniku ścisłej współpracy z użytkownikami. Ma to na celu wzrost wartości i wydajności produktów. W produkcji stosujemy wyłącznie surowce najwyższej jakości i podzespoły pochodzące od czołowych producentów skandynawskich. Proces produkcji zorganizowany jest w sposób nowoczesny, pozwalający na zaspokajanie obecnych i przyszłych wymogów w zakresie bezpieczeństwa pracy i troski o środowisko.

Gwarancja

Dzięki wysokiej jakości naszych produktów możemy oferować długi okres gwarancyjny. Nasze wyroby objęte są 12-miesięczną gwarancją fabryczną.



Zakłady Fors MW przystosowane są do produkcji maszyn i urządzeń. Są one położone w Saue, 15 km od Tallina, w Estonii. Powierzchnia produkcyjna liczy 35 tys. m², z czego 11,5 tys. m² to powierzchnia kryta.

 **AS Fors MW**

E-Mail: info@forsmw.ee

Internet: www.forsmw.com

Dealer: